

LAMPADA ECOLINE

LED 025



- > Ampio campo di tensione
- > Unità di alimentazione integrata
- > Lunga durata ed esente da manutenzione con la tecnologia a LED
- > Collegabile a catena
- > Connessione con doppio morsetto a pressione
- > Fissaggio magnetico, a vite o con clip

La lampada serie LED 025 è utilizzabile in tutti i tipi di quadri o armadi, in particolare dove lo spazio è limitato. Queste lampade hanno una durata molto lunga grazie all'utilizzo della tecnologia a LED. Tre differenti possibilità per il fissaggio permettono una maggiore flessibilità per l'installazione. La serie Ecoline è una versione semplificata della lampada LED 025 standard e dispone di una morsettiera a pressione al posto del connettore per l'alimentazione. Ciò nonostante è adatta al collegamento a catena e permette di collegare in serie fino a 10 lampade.



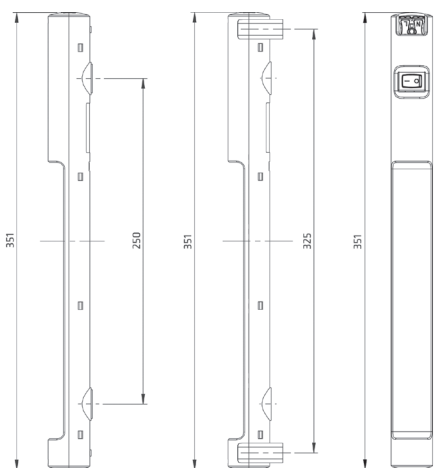
DATI TECNICI

Potenza assorbita	Max. 4 W
Intensità luminosa	400 Lm a 120°
Lampadina	LED, angolo di irradiazione 120° Colore della luce: luce del giorno, temp. del colore: 6.000 ... 7.000 K
Durata utile	60.000 h a +20 °C (+68 °F)
Connessione	2 morsetti doppi a pressione per filo rigido 2,5 mm ² , conduttore flessibile (con terminale) 1,5 mm ²
Fissaggio	Fissaggio magnetico, a vite (M5), con clip (M6) coppia di serraggio max. 2 Nm
Alloggiamento	Plastica, trasparente
Dimensioni	vedere le illustrazioni tecniche
Peso	0,2 kg
Temperatura ambiente di funzionamento/magazzinaggio	-40 ... +60 °C (-40 ... +140 °F) / -40 ... +85 °C (-40 ... +185 °F)
Umidità ambientale di funzionamento/magazzinaggio	max. 90 % RH (senza condensa)
Tipo di protezione/classe di protezione	IP20 / II (doppio isolamento)

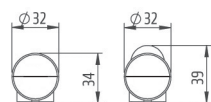
Lampada LED 025 con fissaggio magnetico oppure a vite

Lampada LED 025 con fissaggio con clip

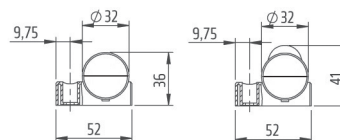
Lampada LED 025 Ecoline Vista frontale



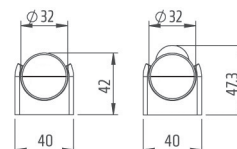
Vista di lato della versione con fissaggio magnetico



Vista di lato della versione con fissaggio a vite



Vista di lato della versione con fissaggio con clip



Cod. art. con fissaggio magnetico	Cod. art. con fissaggio a vite	Cod. art. con fissaggio con clip	Tensione nominale	Accensione	Omologazioni
02540.3-10	02540.3-11	02540.3-13	AC 100 – 240 V, 50/60 Hz (min. AC 90 V, max. AC 265 V) DC 90 – 110 V (min. DC 80 V, max. DC 125 V)	Interruttore on/off	VDE (REG.-Nr. E788) ¹ UL File No. E234324 CCC EAC
02541.3-10	02541.3-11	02541.3-13	AC 100 – 240 V, 50/60 Hz (min. AC 90 V, max. AC 265 V) DC 90 – 110 V (min. DC 80 V, max. DC 125 V)	Sensore di movimento ²	VDE (REG.-Nr. E788) ¹ UL File No. E234324 CCC EAC
02542.3-10	02542.3-11	02542.3-13	AC 100 – 240 V, 50/60 Hz (min. AC 90 V, max. AC 265 V) DC 90 – 110 V (min. DC 80 V, max. DC 125 V)	-	VDE (REG.-Nr. E788) ¹ UL File No. E234324 CCC EAC
02540.1-10	02540.1-11	02540.1-13	DC 24 – 48 V (min. DC 20 V, max. DC 60 V)	Interruttore on/off	VDE (REG.-Nr. E788) ¹ UL File No. E234324 CCC EAC
02541.1-10	02541.1-11	02541.1-13	DC 24 – 48 V (min. DC 20 V, max. DC 60 V)	Sensore di movimento ²	VDE (REG.-Nr. E788) ¹ UL File No. E234324 CCC EAC
02542.1-10	02542.1-11	02542.1-13	DC 24 – 48 V (min. DC 20 V, max. DC 60 V)	-	VDE (REG.-Nr. E788) ¹ UL File No. E234324 CCC EAC

¹ Certificato di Conformità VDE (REG.-Nr. E788); ² Durata di accensione di circa 5 min., fissa

Nota: La lampada non deve essere utilizzata per l'illuminazione domestica.