

LAMPADA

LED 025

Lampada LED 025
con interruttore
On/Off e fissaggio
magnetico

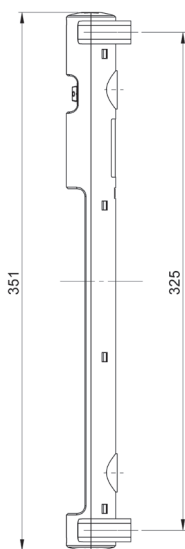
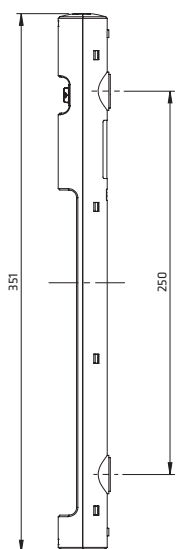


Lampada LED 025
con sensore di
movimento e
fissaggio a vite

Lampada LED 025
con interruttore On/Off
e fissaggio con clip

Lampada LED 025
con fissaggio magnetico
oppure a vite

Lampada LED 025
con fissaggio
con clip



- > Ampio campo di tensione
- > Unità di alimentazione integrata
- > Lunga durata ed esente da manutenzione con la tecnologia a LED
- > Collegabile a catena
- > Accensione con interruttore on/off o con sensore di movimento
- > Fissaggio magnetico, a vite o con clip

La lampada serie LED 025 è utilizzabile in tutti i tipi di quadri o armadi, in particolare dove lo spazio è limitato. Queste lampade hanno una durata molto lunga grazie all'utilizzo della tecnologia a LED. Tre differenti possibilità per il fissaggio permettono una maggiore flessibilità per l'installazione. La potenza in uscita permette la connessione fino a 10 lampade. Entrambe le spine per l'entrata e l'uscita sono dotate di sistema per il bloccaggio nelle rispettive prese. L'unità di alimentazione integrata e la connessione a spina permettono una installazione rapida delle lampade.



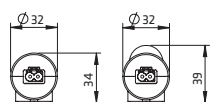
DATI TECNICI

Potenza assorbita	Max. 4 W
Intensità luminosa	400 Lm a 120°
Lampadina	LED, angolo di irradiazione 120° Colore della luce: luce del giorno, temp. del colore: 6.000 ... 7.000 K
Durata utile	60.000 h a +20 °C (+68 °F)
Connessione	Spina a 2poli con bloccaggio istantaneo AC: max. 2,5 A / AC 240 V, colore: bianco DC: max. 2,5 A / DC 60 V, colore: blu
Fissaggio	Fissaggio magnetico, a vite (M5), con clip (M6) coppia di serraggio max 2 Nm
Alloggiamento	Plastica, trasparente
Dimensioni	vedere le illustrazioni tecniche
Peso	0,2 kg
Temperatura ambiente di funzionamento/magazzinaggio	-40 ... +60 °C (-40 ... +140 °F)/-40 ... +85 °C (-40 ... +185 °F)
Umidità ambientale di funzionamento/magazzinaggio	max. 90 % RH (senza condensa)
Tipo di protezione/classe di protezione	IP20 / II (doppio isolamento), 12 V DC: IP20 / III (bassissimo voltaggio)

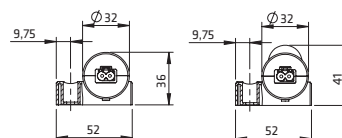
Possibilità per il montaggio: Le lampade sono disponibili con il fissaggio magnetico per un facile posizionamento negli armadi o quadri in acciaio. La lampada LED 025 con fissaggio a vite è la versione più utilizzata. I supporti appositamente progettati per il fissaggio con clip della lampada LED 025 possono essere fissati in qualsiasi posizione all'interno dell'armadio, avvitandoli semplicemente alla parete. La lampada viene fissata a scatto nei supporti e può essere ruotata sul proprio asse. Grazie ad una rotazione massima di 180° permette una perfetta illuminazione all'interno del quadro.

Nota: La lampada non deve essere utilizzata per l'illuminazione domestica.

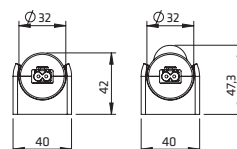
Vista di lato della versione con
fissaggio magnetico



Vista di lato della versione con
fissaggio a vite



Vista di lato della versione con
fissaggio con clip



Cod. art. con fissaggio magnetico	Cod. art. con fissaggio a vite	Cod. art. con fissaggio con clip	Tensione nominale	Accensione	Omologazioni			
02540.0-00	02540.0-01	02540.0-03	AC 100 – 240 V, 50/60 Hz (min. AC 90 V, max. AC 265 V)	Interruttore on/off	VDE	UL File No. E234324	CCC	EAC
02540.1-00	02540.1-01	02540.1-03	DC 24 – 48 V (min. DC 20 V, max. DC 60 V)	Interruttore on/off	VDE	UL File No. E234324	CCC	EAC
02541.0-00	02541.0-01	02541.0-03	AC 100 – 240 V, 50/60 Hz (min. AC 90 V, max. AC 265 V)	Sensore di movimento ¹	VDE	UL File No. E234324	CCC	EAC
02541.1-00	02541.1-01	02541.1-03	DC 24 – 48 V (min. DC 20 V, max. DC 60 V)	Sensore di movimento ¹	VDE	UL File No. E234324	CCC	EAC

¹ Durata di accensione di circa 5 min., fissa

ACCESSORI

I connettori ed i cavi per il collegamento elettrico non sono inclusi nella confezione della lampada LED 025. Queste parti devono essere ordinate separatamente. L'insieme di lampada ed accessori è disponibile su richiesta per quantità importanti.

CAVO CON SPINA FEMMINA PER ALIMENTAZIONE IN ENTRATA



Foto: Cavo con spina femmina per alimentazione in entrata, cod. art. 244356

Cod. art.	Modello	Lunghezza	Tipo di tensione	Colore	Utilizzo	Omologazioni ²
244356	cavo con guaina 2 x 1,5 mm ² – con spina femmina	2,0 m	AC	spina: bianca; cavo: bianco	alimentazione entrata	VDE
244357	cavo con guaina 2 x AWG 16 – con spina femmina	2,0 m	AC	spina: bianca; cavo: bianco	alimentazione entrata	VDE + UL
244360	cavo con guaina 2 x 0,75 mm ² – con spina femmina	2,0 m	DC 24 – 48 V	spina: blu; cavo: bianco	alimentazione entrata	VDE
244361	cavo con guaina 2 x AWG 16 – con spina femmina	2,0 m	DC 24 – 48 V	spina: blu; cavo: bianco	alimentazione entrata	VDE + UL

² riguardano solamente i singoli componenti (cavo e connettori)

CAVO CON 2 SPINE PER COLLEGAMENTO A CATENA



Foto: Cavo per collegamento a catena, cod. art. 244358

Cod. art.	Modello	Lunghezza	Tipo di tensione	Colore	Utilizzo	Omologazioni ²
244358	cavo con guaina 2 x 1,5 mm ² – con 2 spine	1,0 m	AC	spina: bianca; cavo: bianco	collegamento a catena	VDE
244359	cavo con guaina 2 x AWG 16 – con 2 spine	1,0 m	AC	spina: bianca; cavo: bianco	collegamento a catena	VDE + UL
244362	cavo con guaina 2 x 1,5 mm ² – con 2 spine	1,0 m	DC 24 – 48 V	spina: blu; cavo: bianco	collegamento a catena	VDE
244363	cavo con guaina 2 x AWG 16 – con 2 spine	1,0 m	DC 24 – 48 V	spina: blu; cavo: bianco	collegamento a catena	VDE + UL

² riguardano solamente i singoli componenti (cavo e connettori)

SPINE MASCHIO/FEMMINA



Foto: Spina femmina, cod. art. 264057

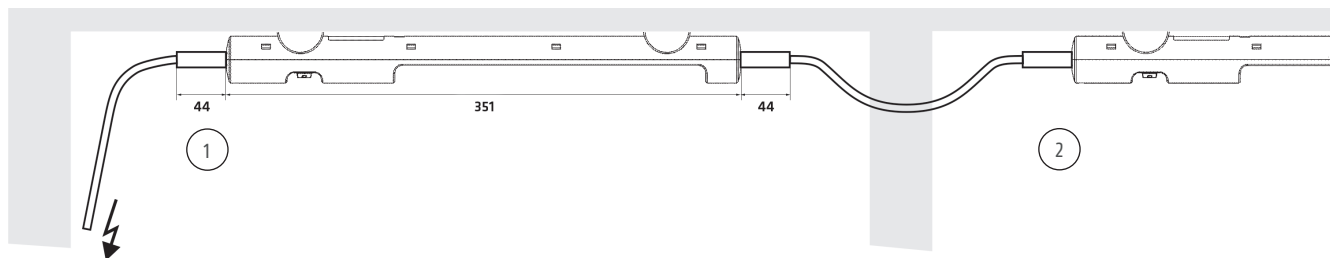


Foto: Spina maschio, cod. art. 264058

Cod. art.	Modello	Tipo di tensione	Colore	Utilizzo	Sezione trasversale del filo ³	Omologazioni
264057	spina femmina	AC	bianco	alimentazione entrata	0,5-2,5 mm ² (AWG 14-20)	VDE + UL
264058	spina maschio	AC	bianco	alimentazione uscita	0,5-2,5 mm ² (AWG 14-20)	VDE + UL
264059	spina femmina	DC 24 – 48 V	blu	alimentazione entrata	0,5-2,5 mm ² (AWG 14-20)	VDE + UL
264060	spina maschio	DC 24 – 48 V	blu	alimentazione uscita	0,5-2,5 mm ² (AWG 14-20)	VDE + UL

³ Per la connessione con cavi flessibili devono essere utilizzati i terminali a boccola.

ESEMPIO DI COLLEGAMENTO



L'illustrazione mostra la lampada LED 025 in una applicazione con collegamento a catena fra il primo armadio e quelli successivi. Le lampade possono essere facilmente collegate tra di loro con i connettori a spina – fino a 10 lampade possono essere collegate in questo modo. I connettori con spina autobloccante assicurano un collegamento stabile anche in presenza di forti vibrazioni. L'esempio di collegamento mostra un'applicazione a AC 230 V, usando i seguenti cavi: cavo con spina femmina cod. art. 244356 (1); cavo con 2 spine (maschio e femmina) per collegamento a catena cod. art. 244358 (2).

Sono inoltre disponibili spine maschio e femmina per l'assemblaggio su cavi con lunghezza non standard.