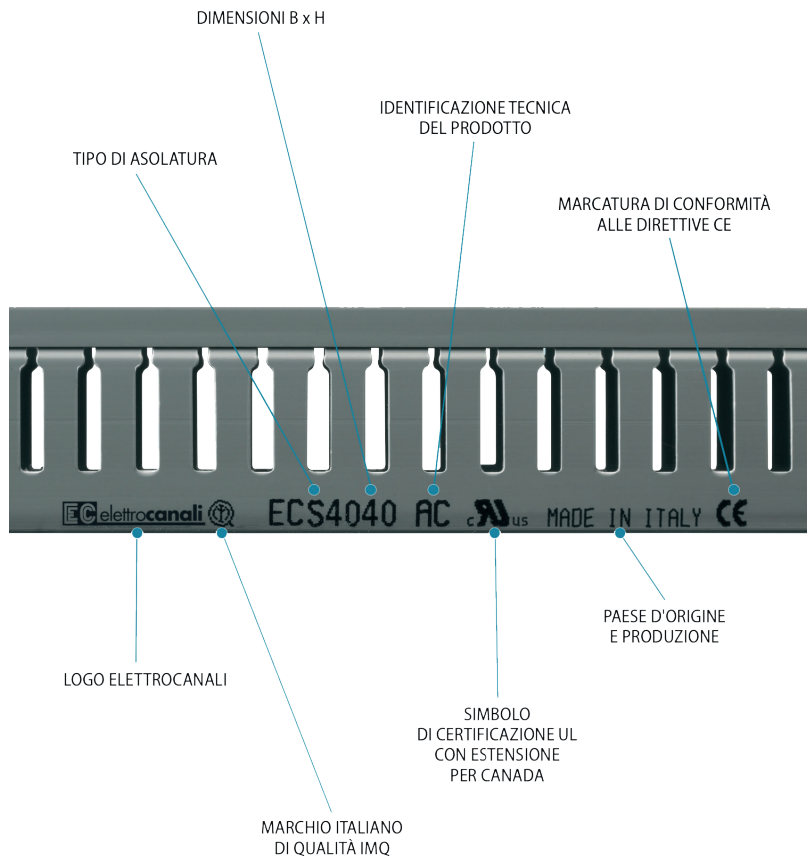
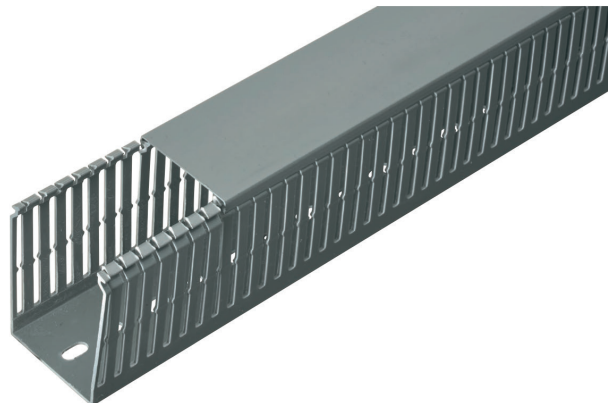




Canali asolati per cablaggio

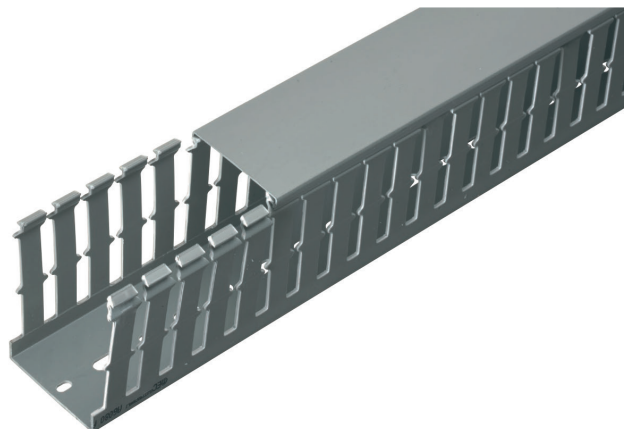


Asolatura tipo 4/6/4 a passo stretto



Fondo preforato in accordo alle norme DIN 43659 per fissaggio rapido anche con rivetti

Realizzati in accordo alle norme EN 50085-2-3



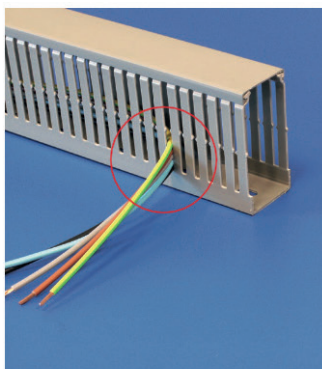
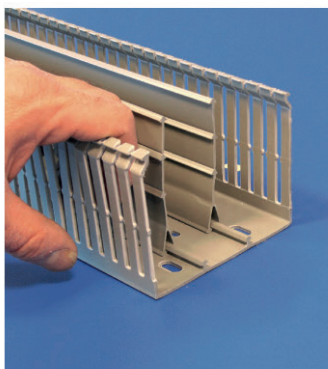
Profilo di arresto dei cavi sulle altezze di 80 e 100 mm

Asolatura tipo 8/12/8 a passo largo

Disponibili anche in materiale "Halogen Free" a bassa emissione di fumi

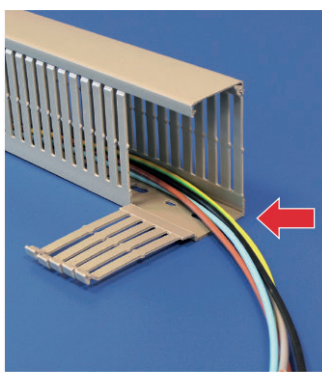
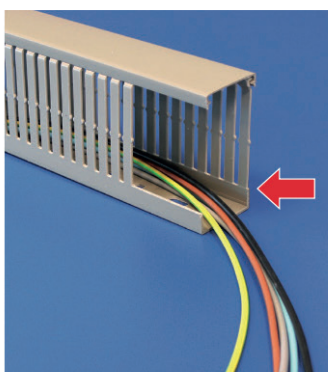


Massima sicurezza per l'operatore e l'integrità dei cavi grazie al profilo arrotondato su tutto il perimetro delle lamelle



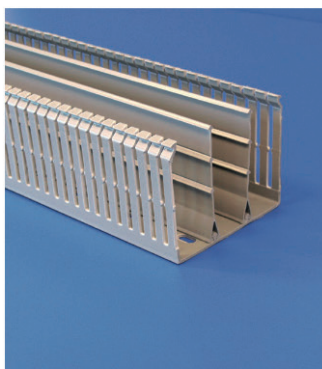
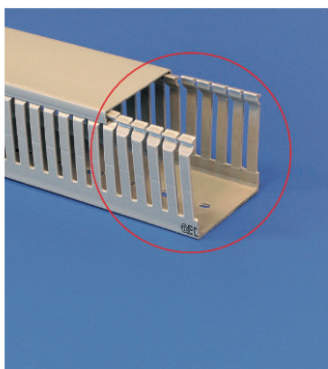
Profilo di arresto dei cavi sulle altezze di 80 e 100 mm

Linea di distacco delle lamelle per una facile rimozione pur garantendo la giusta resilienza per prevenire distacchi involontari



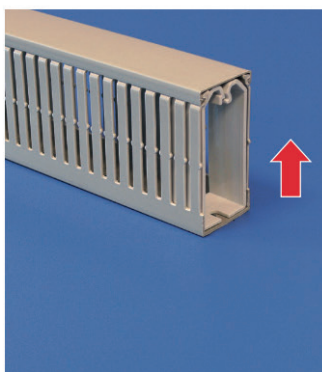
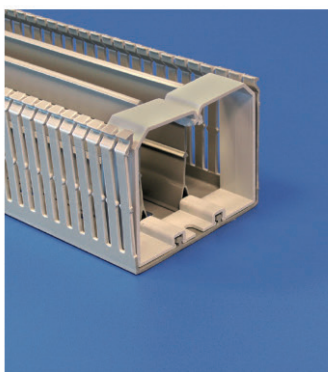
Alla base del fianco è incisa una seconda linea di distacco che permette l'asportazione dell'intera parete del canale (con attrezzo)

Accurata calibrazione del coperchio per una messa in opera facilitata, il coperchio rimane agganciato anche capovolto



Il separatore sezionabile, installato ad incastro senza viti, per realizzare diversi scomparti e dividere i circuiti funzionali con un solo articolo

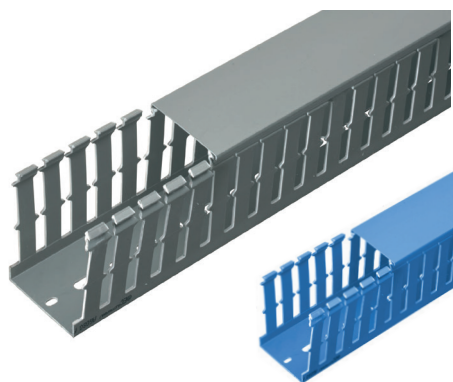
I collari fermacavi, utilizzabili anche in combinazione con il separatore, impediscono la fuoriuscita dei cavi



I collari fermacavi annullano la pressione dei cavi sul coperchio durante il trasporto degli armadi cablati



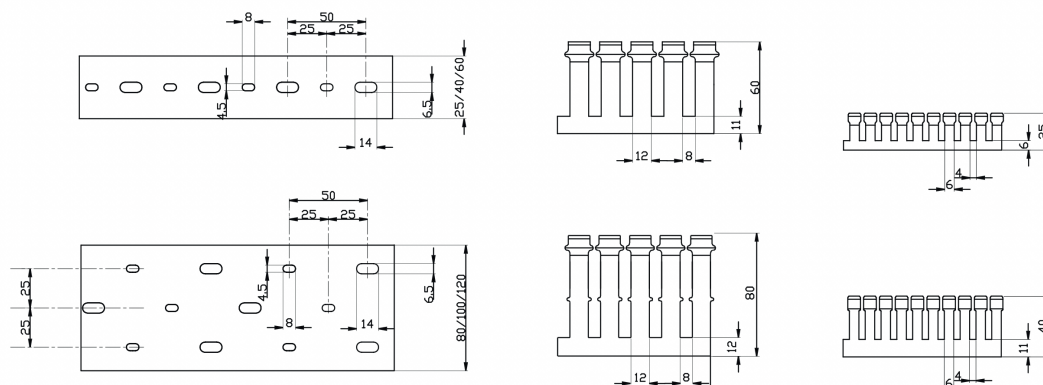
Canali asolati per cablaggio - Asolatura 8/12/8



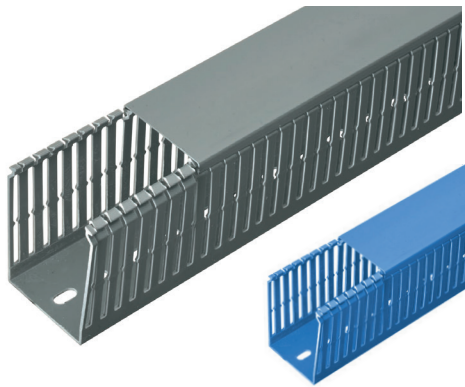
- Prodotti in tecnopolimero a base di PVC rigido autoestinguente UL94 V0.
- Asolatura tipo 8/12/8 e 4/6/4
- Fondo preforato secondo le norme DIN 43659.
- Lunghezza standard: 2 m.
- Prodotto conforme alle norme EN 50085-1:2005 + A1:2013, EN 50085-2-3:2010, UL 1565 ED.4.
- Confezionati in robuste scatole di cartone per facilitare il trasporto e lo stoccaggio.
- Colori **GRIGIO RAL 7030** e **BLU RAL 5012**



Codice GEA COLORE GRIGIO	Codice GEA COLORE BLU	Dimensioni (mm)	Predisposizione per separatore	Imb. (Pz)
9000.82.001	9000.82.049	25x25	NO	100
9000.82.002	9000.82.050	25x40	NO	100
9000.82.003	9000.82.051	25x60	NO	70
9000.82.004	9000.82.052	25x80	NO	56
9000.82.005	9000.82.053	40x25	NO	80
9000.82.006	9000.82.054	40x40	NO	70
9000.82.007	9000.82.055	40x60	NO	56
9000.82.008	9000.82.056	40x80	NO	40
9000.82.009	9000.82.057	40x100	NO	32
9000.82.010	9000.82.058	60x40	NO	50
9000.82.011	9000.82.059	60x60	NO	32
9000.82.012	9000.82.060	60x80	NO	36
9000.82.013	9000.82.061	60x100	NO	24
9000.82.014	9000.82.062	80x40	SI (2)	40
9000.82.015	9000.82.063	80x60	SI (2)	28
9000.82.016	9000.82.064	80x80	SI (2)	30
9000.82.017	9000.82.065	80x100	SI (2)	24
9000.82.018	9000.82.066	100x40	SI (2)	28
9000.82.019	9000.82.067	100x60	SI (2)	20
9000.82.020	9000.82.068	100x80	SI (2)	24
9000.82.021	9000.82.069	100x100	SI (2)	16
9000.82.022	-	120x40	SI (2)	24
9000.82.023	-	120x60	SI (2)	20
9000.82.024	-	120x80	SI (2)	16



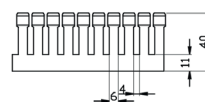
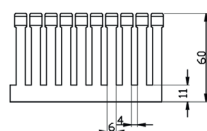
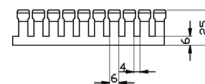
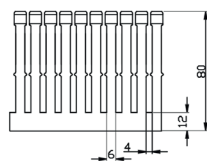
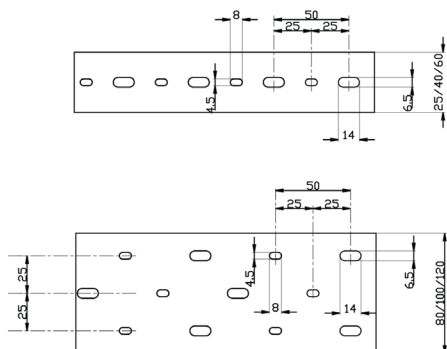
Canali asolati per cablaggio - Asolatura 4/6/4



- Prodotti in tecnopolimero a base di PVC rigido autoestinguente UL94 V0.
- Asolatura tipo 8/12/8 e 4/6/4
- Fondo preforato secondo le norme DIN 43659.
- Lunghezza standard: 2 m.
- Prodotto conforme alle norme EN 50085-1:2005 + A1:2013, EN 50085-2-3:2010, UL 1565 ED.4.
- Confezionati in robuste scatole di cartone per facilitare il trasporto e lo stoccaggio.
- Colori **GRIGIO RAL 7030** e **BLU RAL 5012**



Codice GEA COLORE GRIGIO	Codice GEA COLORE BLU	Dimensioni	Predisposizione per separatore	Imb. (Pz)
9000.82.025	9000.82.070	25x25	NO	100
9000.82.026	9000.82.071	25x40	NO	100
9000.82.027	9000.82.072	25x60	NO	70
9000.82.028	9000.82.073	25x80	NO	56
9000.82.029	9000.82.074	40x25	NO	80
9000.82.030	9000.82.075	40x40	NO	70
9000.82.031	9000.82.076	40x60	NO	56
9000.82.032	9000.82.077	40x80	NO	40
9000.82.033	9000.82.078	40x100	NO	32
9000.82.034	9000.82.079	60x40	NO	50
9000.82.035	9000.82.080	60x60	NO	32
9000.82.036	9000.82.081	60x80	NO	36
9000.82.037	9000.82.082	60x100	NO	24
9000.82.038	9000.82.083	80x40	SI (2)	40
9000.82.039	9000.82.084	80x60	SI (2)	28
9000.82.040	9000.82.085	80x80	SI (2)	30
9000.82.041	9000.82.086	80x100	SI (2)	24
9000.82.042	9000.82.087	100x40	SI (2)	28
9000.82.043	9000.82.088	100x60	SI (2)	20
9000.82.044	9000.82.089	100x80	SI (2)	24
9000.82.045	9000.82.090	100x100	SI (2)	16
9000.82.046	-	120x40	SI (2)	24
9000.82.047	-	120x60	SI (2)	20
9000.82.048	-	120x80	SI (2)	16



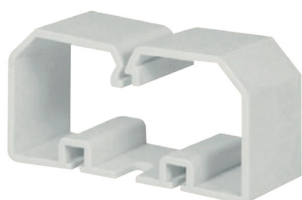


Coperchio per canale asolata e chiusa



Codice GEA COLORE GRIGIO	Codice GEA COLORE BLU	Larghezza (mm)	Imb. (Pz)
9000.82.117	9000.82.112	25	100
9000.82.118	9000.82.113	40	100
9000.82.119	9000.82.114	60	100
9000.82.120	9000.82.115	80	100
9000.82.121	9000.82.116	100	60
9000.82.122	-	120	80

Collare fermacavi per canale asolata e chiusa



Codice GEA	Dimensioni (mm)	Modalità di Fissaggio	Imb. (Pz)
9000.82.124	40x40	VITE	5/25
9000.82.125	40x60	VITE	5/25
9000.82.126	40x80	VITE	5/25
9000.82.127	40x100	VITE	5/25
9000.82.128	60x40	VITE	5/25
9000.82.129	60x60	VITE	5/25
9000.82.130	60x80	VITE	5/25
9000.82.131	60x100	VITE	5/25
9000.82.132	80x40	INCASTRO	5/25
9000.82.133	80x60	INCASTRO	5/25
9000.82.134	80x80	INCASTRO	5/25
9000.82.135	80x100	INCASTRO	5/25
9000.82.136	100x40	INCASTRO	5/25
9000.82.137	100x60	INCASTRO	5/25
9000.82.138	100x80	INCASTRO	5/25
9000.82.139	100x100	INCASTRO	5/25
9000.82.140	120x40	INCASTRO	5/25
9000.82.141	120x60	INCASTRO	5/25
9000.82.142	120x80	INCASTRO	5/25

Separatore sezionabile



Codice GEA	Dimensioni esterne (mm)	Imb. (m)
9000.82.123	40/60/80	50