



CARATTERISTICHE

- Prodotti in poliammide.
- Evita la fuoriuscita dei cavi durante l'installazione.
- Collari fissabili ai canali con viti.
- Utilizzabili sia nei canali portacavi che nei canali da cablaggio asolati.
- Confezionati in robuste scatole di cartone per facilitare il trasporto e lo stoccaggio.

GRIGIO RAL 7035

▶ COLLARI FERMACAVI

ARTICOLO	PER CANALI DIMENSIONI	DESCRIZIONE	CONFEZIONE/IMBALLO NR. PEZZI
ECCO4040	40x40	COLLARE FERMACAVI	5/25
ECCO4060	40x60	COLLARE FERMACAVI	5/25
ECCO4080	40x80	COLLARE FERMACAVI	5/25
ECCO40100	40x100	COLLARE FERMACAVI	5/25
ECCO6040	60x40	COLLARE FERMACAVI	5/25
ECCO6060	60x60	COLLARE FERMACAVI	5/25
ECCO6080	60x80	COLLARE FERMACAVI	5/25
ECCO60100	60x100	COLLARE FERMACAVI	5/25
ECCO8040	80x40	COLLARE FERMACAVI	5/25
ECCO8060	80x60	COLLARE FERMACAVI	5/25
ECCO8080	80x80	COLLARE FERMACAVI	5/25
ECCO80100	80x100	COLLARE FERMACAVI	5/25
ECCO10040	100x40	COLLARE FERMACAVI	5/25
ECCO10060	100x60	COLLARE FERMACAVI	5/25
ECCO10080	100x80	COLLARE FERMACAVI	5/25
ECCO100100	100x100	COLLARE FERMACAVI	5/25
ECCO12040	120x40	COLLARE FERMACAVI	5/25
ECCO12060	120x60	COLLARE FERMACAVI	5/25
ECCO12080	120x80	COLLARE FERMACAVI	5/25

▶ PROFILI DIN EN 50022

ARTICOLO	LUNGHEZZA m	DESCRIZIONE TIPO	DIMENSIONI mm	IMBALLO NR. PEZZI
EC460	2	PROFILO DIN PIENO	35x7,5x1	20
EC460F	2	PROFILO DIN FORATO	35x7,5x1	20
EC46015	2	PROFILO DIN PIENO	35x15x1,5	10

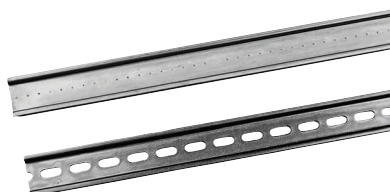
▶ CESOIA MANUALE PER CANALI DA CABLAGGIO

ARTICOLO	DESCRIZIONE	DIMENSIONI TAGLIO mm	IMBALLO NR. PEZZI
ECADC	CESOIA MANUALE DA BANCO	L = 125 - H = 120	1

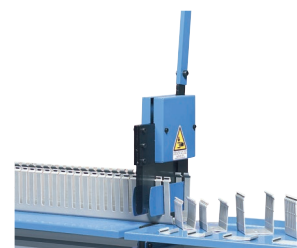
La cesoia è costituita da una lama ad azionamento manuale tramite leva che taglia canali, coperchi e simili di materiale plastico. Adatta per ambedue i tipi di canale A o S a passo largo o stretto. Larghezza minima 25 mm, massima 125 mm, altezza massima 120 mm. La cesoia deve essere fissata saldamente ad un tavolo di lavoro adeguato. Peso 7 Kg. Dimensioni 1450x950x260 mm - Dimensioni lama: 180x150x2 mm. Conforme direttiva 89/392/CEE e alle successive modifiche con riferimento alle norme UNI EN 292-1 e UNI 292-2.



ECCO



EC460



ECADC